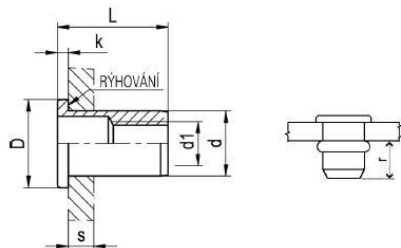


Nýtovací matice

otevřená s plochou hlavou

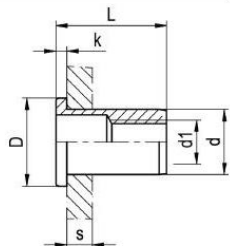


Materiál: hliník

d1	Typ	Vrtání mm +0,1	s mm	r (mm) min-max	d mm	D mm	k mm	L mm	Pevnost v tahu N	Utahovací moment Nm
M 3	FTT	5,0	0,3 – 1,8 1,8 – 3,0	4,2 – 4,6	4,9	7,0	0,8	9,0 10,5	2.600	0,7
M 4	FTT	6,0	0,3 – 2,5 2,5 – 4,0	5,5 – 6,0	5,9	9,0	1,0	11,0 13,0	3.900	2,5
M 5	FTT	7,0	0,5 – 3,0 3,0 – 5,0	7,2 – 7,7	6,9	10,0	1,2	13,0 15,5	5.900	5
M 6	FTT	9,0	0,5 – 2,3 2,3 – 4,0 4,0 – 6,0	7,6 – 8,2	8,9	12,0	1,5	14,5 16,0 17,5	8.600	8
M 8	FTT	11,0	0,8 – 3,5 3,5 – 6,0	9,1 – 10,1	10,9	15,0	1,5	17,5 20,0	10.200	20
M 10	FTT	12,0	1,0 – 3,5 3,5 – 6,0	10,7 – 11,5	11,9	16,0	1,7	19,0 22,0	14.000	25
M 10	FTT	13,0	1,0 – 3,5 3,5 – 6,0	12,5 – 13,5	12,9	17,0	1,7	21,0 24,0	15.000	25

Nýtovací matice

otevřená s plochou hlavou



Materiál: hliník

d1	Typ	Vrtání mm +0,1	s mm	Prac. zdvih nářadí *** mm	d mm	D mm	k mm	L mm	Pevnost v tahu N	Utahovací moment Nm **)
M 4	TUBTARA	6,0	0,5 – 3,0 3,0 – 4,5	3,0 – 1,0 2,75 – 1,5	6,0	10,0	0,75	11,5 13,0	4.330 4.420	
M 5	TUBTARA	7,0	0,5 – 3,0 3,0 – 5,5	3,5 – 2,0 3,5 – 1,5	7,0	11,0	1,0	13,0 16,0	6.000 5.525	
M 6	TUBTARA	9,0	0,5 – 3,0 3,0 – 5,5 5,0 – 8,0	3,0 – 2,0 3,5 – 1,75 4,7 – 2,0	9,0	13,0	1,5	16,0 18,0 20,5	10.000 10.000 8.200	
M 8	TUBTARA	11,0	0,5 – 3,0 3,0 – 5,5 5,5 – 8,0	3,0 – 2,0 4,0 – 2,0 4,0 – 2,0	11,0	16,0	1,5	17,5 20,5 23,0	14.000 11.200 13.600	
M 10	TUBTARA	12,5	0,8 – 3,5 3,5 – 6,0	4,0 – 2,5 5,0 – 3,0	12,4	18,5	2,25	22,0 25,0	17.700 23.000	
M 12	TUBTARA	16,0	1,0 – 4,0	**))	16,0	23,0	2,0	27,0	**))	