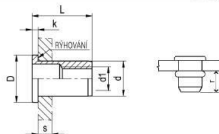


Nýtovací matice

otevřená s plochou hlavou

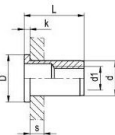


Materiál: ocel pozinkovaná

d1	Typ	vrtání mm ±0,1	s mm	r (mm) min-max	d mm	D mm	k mm	L mm	Pevnost v tahu N	Utlahovací moment Nm
M 3	FTT	5,0	0,3 - 1,8 1,8 - 3,0	4,2 - 4,6	4,9	7,0	0,8	9,0 10,5	4.300	1
M 4	FTT	6,0	0,3 - 2,5 2,5 - 4,0	5,5 - 6,0	5,9	9,0	1,0	11,0 13,0	7.300	4
M 5	FTT	7,0	0,5 - 3,0 3,0 - 6,0	7,2 - 7,7	6,9	10,0	1,2	13,0 15,5	11.450	7
	FTC		5,5 - 8,0	8,0	7,0	1,0	20,0	9.800	8	
M 6	FTT	9,0	0,5 - 2,3 2,3 - 4,0	7,6 - 8,2	8,9	12,0	1,5	14,5 16,0	16.900	14
			4,0 - 6,0	9,5 - 10,1	10,9	15,0	1,5	17,5 20,0	24.200	24
M 8	FTT	11,0	0,8 - 3,5 3,5 - 6,0	10,7 - 11,5	11,9	16,0	1,7	17,5 22,0	28.650	40
			12,0	1,0 - 3,5 3,5 - 6,0	12,5 - 13,5	12,9	17,0	1,7	19,0 24,0	31.000
M 10	FTT	13,0	1,0 - 3,5 3,5 - 6,0	13,3 - 14,5	14,9	20,0	2,0	22,0 25,0	35.700	70
			15,0	1,0 - 3,5 3,5 - 6,0	18,2 - 19,0	15,9	23,0	2,0	27,0 30,0	47.500

Nýtovací matice

otevřená s plochou hlavou



Materiál: ocel pozinkovaná

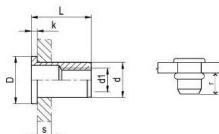
d1	Typ	Vrtání mm ±0,1	s mm	Prac. zdvih nářadí **) mm	d mm	D mm	k mm	L mm	Pevnost v tahu N	Utlahovací moment Nm **)
M 4	TUBTARA	6,0	0,5 - 3,0 3,0 - 4,5	2,5 - 1,5	6,0	10,0	0,75	11,5 13,0	8.000	
M 5	TUBTARA	7,0	0,5 - 3,0 3,0 - 5,5	3,5 - 2,5 4,0 - 2,5	7,0	11,0	1,0	13,0 16,0	9.600 10.300	
			9,0	0,5 - 3,0 3,0 - 5,5	4,0 - 3,0 3,5 - 2,0	9,0	13,0	1,5	16,0 18,0	18.500 19.700
M 6	TUBTARA	9,0	0,5 - 3,0 3,0 - 5,5	4,0 - 2,5 4,0 - 2,5	9,0	13,0	1,5	16,0 18,0	18.500 19.700	
			11,0	0,5 - 3,0 3,0 - 5,5	4,0 - 2,5 4,0 - 2,5	11,0	16,0	1,5	17,5 20,0	26.100 31.900
M 8	TUBTARA	11,0	0,5 - 3,0 3,0 - 5,5	4,5 - 2,5 4,0 - 2,5	11,0	16,0	1,5	20,0 23,0	26.100 31.900	
			12,5	0,8 - 3,5 3,5 - 6,0	4,5 - 2,5 4,0 - 2,5	12,4	18,5	2,25	22,0 25,0	32.400 31.700
M 10	TUBTARA	13,0	0,8 - 3,5 3,5 - 6,0	4,5 - 2,5 5,5 - 3,0	13,0	19,0	2,0	23,0 26,0	36.100 37.500	
			16,0	1,0 - 4,0 4,0 - 7,0	5,5 - 4,0	16,0	23,0	2,0	27,0 30,0	50.000 50.000

**) Výrobce neuvádí

**) Uvedené hodnoty jsou orientační

Nýtovací matice

otevřená s plochou hlavou



„Ekonomická řada“

Materiál: ocel pozinkovaná

d1	Typ	Vrtání mm ±0,1	s mm	r (mm) min-max	d mm	D mm	k mm	L mm	Pevnost v tahu N	Utlahovací moment Nm
M 3	LF	5,0	0,3 - 1,8	4,5	4,9	8,0	0,8	9,0	3.900	1
M 4	LF	6,0	0,3 - 2,5	5,5 - 6,0	5,9	9,0	1,0	11,0	6.800	4
M 5	LF	7,0	0,5 - 3,0	7,0	6,9	10,0	1,0	14,0	11.500	8
M 6	LF	9,0	0,5 - 2,3 0,5 - 3,0	7,6 - 8,2 8,0	8,9	12,0 13,0	1,5	14,5 16,0	16.500	15
			3,0 - 6,0	9,0	13,0	1,5	16,0	16,0		
M 8	LF	11,0	0,8 - 3,5 3,5 - 6,0	9,5 - 10,1	10,9	15,0	1,5	17,5 20,0	25.000	26
			12,0	1,0 - 3,5 3,5 - 6,0	10,7 - 11,5	11,9	16,0	1,7	22,0 25,0	32.000
M 10	LF	13,0	1,0 - 3,5 3,5 - 6,0	12,5 - 13,5	12,9	17,0	1,7	21,0 24,0		
			15,0	1,0 - 3,5 3,5 - 6,0	18,2 - 19,0	15,9	23,0	2,0	27,0 30,0	