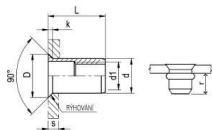


Nýtovací matice

otevřená se zápusťou hlavou 90°

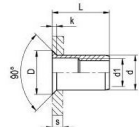


Materiál: ocel pozinkovaná

d1	Typ	Vrtání mm +0,1	s mm	r (mm) min-max	d mm	D mm	k mm	L mm	Pevnost v tahu N	Utlahovací moment Nm
M 3	FTS	5,0	1,5-2,8 2,8-4,0	4,7-5,3	4,9	8,0	1,5	9,5 10,5	4.300	1
M 4	FTS	6,0	1,5-3,5 3,5-5,0	5,8-6,3	5,9	9,0	1,5	11,0 13,0	7.300	4
M 5	FTS	7,0	1,5-3,8 3,8-6,0	6,3-7,3	6,9	10,0	1,5	13,0 15,0	11.450	7
M 6	FTS	9,0	1,5-3,8 3,8-6,0	8,5-9,2	8,9	12,0	1,5	15,0 17,0	16.900	14
M 8	FTS	11,0	1,5-3,8 3,8-6,0	9,2-10,2	10,9	14,0	1,5	18,5 19,0	24.200	24
M10	FTS	12,0	1,5-3,8 3,8-6,0	11,0-12,0	11,9	15,0	1,5	18,0 20,5	28.650	40

Nýtovací matice

otevřená se zápusťou hlavou



Materiál: ocel pozinkovaná

d1	Typ	Vrtání mm +0,1	s mm	Prac. zvlh nářadí***) mm	d mm	D mm	k mm	L mm	Pevnost v tahu N	Utlahovací moment Nm**)
M 3	TUBTARA	5,1	1,7-3,5	3,0-2,0	5,0	8,0	1,5	11,25	5.000	-
M 4	TUBTARA	6,0	1,7-3,5 3,5-5,0	2,5-1,5 2,5-1,5	6,0	10,0	1,5	11,5 13,0	8.000	-
M 5	TUBTARA	7,0	1,7-4,0 4,0-6,5	3,0-1,5 3,5-1,5	7,0	10,0	1,5	13,0 16,0	9.600 10.300	-
M 6	TUBTARA FSC	9,0	1,7-4,5 4,5-6,5	3,5-2,0 3,0-1,5	9,0	12,0	1,5	17,0 19,0	18.500 19.700	-
M 8	TUBTARA	11,0	1,7-4,5 4,5-6,5	3,5-2,0 3,5-2,0	11,0	14,0	1,5	19,0 21,0	26.100 31.900	-
M10	TUBTARA	12,5	1,7-4,5 4,5-6,5	4,0-2,0 4,0-2,0	12,4	15,4	1,5	21,0 23,0	31.900 31.700	-
M12	TUBTARA	15,0	2,0-4,5 4,5-7,5	5,0-4,0 5,5-4,0	15,0	19,0	1,8	26,0 29,0	50.000	-

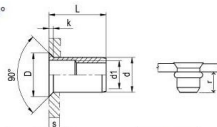
* Lze objednat na základě předchozího poptávky

***) Výrobce neuvádí

****) Uvedené hodnoty jsou orientační

Nýtovací matice

otevřená se zápusťou hlavou 90°



„Ekonomická řada“

Materiál: ocel pozinkovaná

d1	Typ	Vrtání mm +0,1	s mm	r (mm) min-max	d mm	D mm	k mm	L mm	Pevnost v tahu N	Utlahovací moment Nm
M 3	OK-CO	5,0	1,5-2,8 2,8-4,0	4,7-5,3	4,9	8,0	1,50	9,5 10,5	3.900	1
M 4	OK-CO	6,0	1,7-3,5 3,5-5,0	6,0	5,9	9,0	1,50	11,5 13,0	8.600	4
M 5	OK-CO	7,0	1,7-4,0 4,0-6,0	7,0	6,9	10,0	1,50	13,0 15,0	11.500	8
M 6	OK-CO	9,0	1,5-3,8 3,8-6,0	8,5	8,9	11,0	1,50	14,0 17,0	16.500	15
M 8	OK-CO	11,0	1,5-3,8 3,8-6,0	9,5	10,9	13,0	1,50	16,0 19,0	25.000	26
M10	OK-CO	12,0	1,5-4,0 4,0-6,0	11,5	11,9	15,0	1,50	18,0 20,5	32.000	45
M10	ITS	13,0	1,6-5,0	11,5	12,9	16,0	1,50	19,0	*)	45
M12	ITS	15,0	1,7-4,5	17,5	15,9	19,0	1,90	26,0	*)	70

*) Výrobce neuvádí