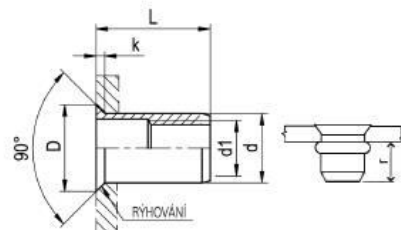


Nýťovací matice

otevřená se zápusťnou hlavou 90°

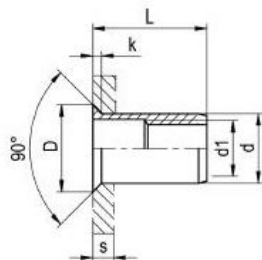


Materiál: ocel - nerez (A2)

d1	Typ	Vrtání mm +0,1	s mm	r (mm) min-max	d mm	D mm	k mm	L mm	Pevnost v tahu N	Utahovací moment Nm
M 4	FTS	6,0	1,5-3,5 3,5-5,0	5,8-6,3	5,9	9,0	1,5	11,0 13,0	6.200	7
M 5	FTS	7,0	1,5-3,8 3,8-6,0	6,8-7,3	6,9	10,0	1,5	13,0 15,0	12.550	14
M 6	FTS	9,0	1,5-3,8 3,8-6,0	8,5-9,2	8,9	12,0	1,5	15,0 17,0	22.950	22
M 8	FTS	11,0	1,5-3,8 3,8-6,0	9,5-10,4	10,9	14,0	1,5	16,5 19,0	31.950	32
M10	FTS	13,0	1,5-3,5 3,5-6,0	11,5-12,5	12,9	16,0	1,5	18,0 20,5	39.800	54

Nýťovací matice

otevřená se zápusťnou hlavou 90°



Materiál: ocel - nerez (304 Cu)

d1	Typ	vrtání mm +0,1	s mm	Prac. zdvih nářadí ***) mm	d mm	D mm	k mm	L mm	Pevnost v tahu N	Utahovací moment Nm **)
M 4	TUBTARA	6,0	1,2-3,0	2,5-1,5	6,0	8,0	1,0	12,0	9.000	
M 5	TUBTARA	7,0	1,2-3,5	2,7-1,5	7,0	9,0	1,0	12,0	13.700	
M 6	TUBTARA	9,0	1,7-4,5	3,0	9,0	12,0	1,5	17,0	24.000	
M 8	TUBTARA	11,0	1,7-4,5 4,5-6,5	3,5 4,5-3,5	11,0	14,0	1,5	17,5 19,5	25.800 37.000	
M 10	TUBTARA	12,1	1,7-4,5	3,5-2,5	12,0	15,0	1,5	20,0	37.000	