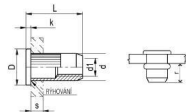


Nýtovací matice

otevřená, ryhovaná s plochou hlavou



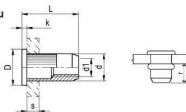
Materiál: ocel pozinkovaná

d1	označení	vřtání mm +0,1	s mm	r (mm) min-max	d mm	D mm	k mm	L mm	Pevnost v tahu N	Uťahovací moment Nm
M 4	FTI-Z	6,0 0,5-1,5 1,5-2,5 2,5-3,5	6,0	7,0-7,5	5,9	9,0	1,0	11,0 12,0 13,0	7.300	4,0
M 5	FTI-Z	7,0 0,5-2,0 2,0-3,5 3,5-5,5	7,0	8,0-8,5	6,9	10,0	1,2	13,0 14,5 16,0	11.450	7,0
M 6	FTI-Z	9,0 0,5-2,0 2,0-3,5 3,5-5,5	9,0	8,0-9,0	8,9	12,0	1,5	14,5 16,0 17,5	16.900	14,0
M 8	FTI-Z	11,0 0,5-3,0 2,5-4,0 4,0-5,5	11,0	10,2-11,2	10,9	15,0	1,5	16,3 18,0 20,5	24.200	24,0
M10	FTI-Z	13,0 1,0-3,5 3,5-6,0	13,0	12,5-13,5	12,9	17,0	1,7	21,0 23,0	31.000	42,0

Nýtovací matice

otevřená, ryhovaná s plochou hlavou

„Ekonomická řada“

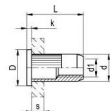


Materiál: ocel pozinkovaná

d1	Typ	vřtání mm +0,1	s mm	r (mm) min-max	d mm	D mm	k mm	L mm	Pevnost v tahu N	Uťahovací moment Nm
M 4	LF-NN	6,0 0,3-2,0 2,0-4,0	6,0	6,0	5,9	9,0	0,8	10,5 12,5	7.800	5,0
M 5	LF-NN	7,0 0,5-3,0 3,0-5,0	7,0	7,0	6,9	10,0	1,0	14,0 16,0	12.000	9,5
M 6	LF-NN	9,0 0,5-3,0 3,0-6,0	9,0	8,0	8,9	13,0	1,5	16,0 19,0	17.000	20,0
M 8	LF-NN	11,0 0,5-3,5 3,5-9,0	11,0	9,5	10,9	16,0	1,5	17,0 20,0	26.000	32,0
M10	ITTO	13,0 1,0-4,0 4,0-8,5	13,0	13,5 12,5	12,9	17,0	1,7	21,5 1,8 25	*)	45
M12	ITTO	16,0 1,0-4,0 3,5-7,0	16,0	16,5	15,9	23,0	2,0	26,0 29,0	*)	82

Nýtovací matice

otevřená, ryhovaná s plochou hlavou
pro větší ϕ otvoru



Materiál: ocel pozinkovaná

d1	Typ	vřtání mm +0,1	s mm	Prac. zářih nářadí ^{*)} mm	d mm	D mm	k mm	L mm	Pevnost v tahu N	Uťahovací moment Nm ^{**)}
M 4	TUBETARA	6,4 0,5-3,0 3,0-4,5	6,4	2,5-1,5	6,3	10,0	0,75	11,5 13,0	8.000	
M 5	TUBETARA	7,4 0,5-3,0 3,0-5,5 4,0-2,0	7,4	3,5-2,5	7,3	11,0	1,0	13,0 16,0	9.600	
M 6	TUBETARA	9,4 0,5-3,0 3,0-5,5 3,5-2,0	9,4	4,0-3,0	9,3	13,0	1,5	16,0 19,0	18.900	
M 8	TUBETARA	11,5 0,5-3,0 3,0-5,5 4,0-2,5	11,5	4,0-2,5	11,4	16,0	1,5	17,5 20,0	26.500	
M10	TUBETARA	13,0 0,8-3,5 3,5-6,0 4,0-2,5	13,0	4,5-2,5	12,9	18,5	2,25	22,0 26,0	32.400	

^{*)} Lze objednat na základě předchozího požadavku

^{**)} Výrobnice neuvádí

^{***)} Uvedené hodnoty jsou orientační