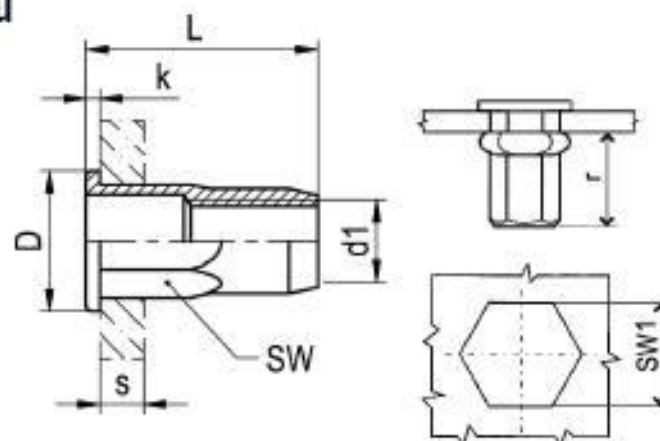


Nýtovací matice

1/2 šestihránná, otevřená s plochou hlavou



Materiál: ocel pozinkovaná

d1	Typ	SW 1 mm +0,1	s mm	r (mm) min-max	SW mm	D mm	k mm	L mm	Pevnost v tahu N	Utahovací moment Nm
M 4	FTTSE	6,0	0,5 – 2,0	5,0 – 5,5	5,9	9,0	1,0	11,0	6.550	4
M 5	FTTSE	7,0	0,5 – 3,0	7,2 – 7,7	6,9	10,0	1,0	14,0	11.250	7
M 6	FTTSE	9,0	0,5 – 3,0	9,3 – 9,7	8,9	13,0	1,5	16,0	17.200	14
M 8	FTTSE	11,0	0,5 – 3,0	10,8 – 11,5	10,9	16,0	1,5	18,0	23.900	24
M 8	ITTSE	11,0	1,0 – 3,5	10,5	10,9	16,0	1,5	18,0	*)	28
M 10	FTTSE	13,0	1,0 – 3,5	15,5 – 16,0	12,9	19,0	2,0	23,0	34.200	42
M 12	TUBTARA	16,0	1,0 – 4,0	** 5,5 – 4,0	16,0	23,0	2,0	27,0	50.000	*)

* Výrobce neuvádí

** Pracovní zdvih nářadí mm