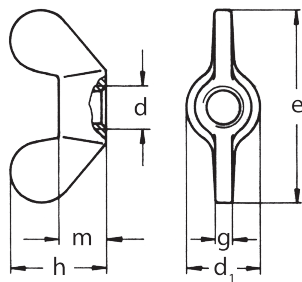


**NORMA: DIN 315****MATICE KŘÍDLOVÉ****WING NUTS - ROUNDED WINGS**

Materiál: Temperovaná litina/ocel, nerez A2, A4

Povrchová úprava: Zinek

Pevnost: 4.8



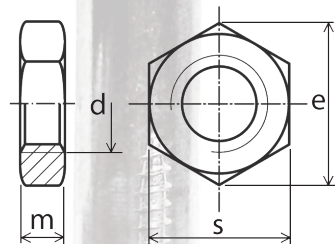
d	d1 max	e max	g max	h max
M 4	8	20	1,9	10,5
M 5	11	26	2,3	13
M 6	13	33	2,3	17
M 8	16	39	2,8	20
M 10	20	51	4,4	25
M 12	23	65	4,9	33,5
M 14	28	72	6	36
M 16	29	73	6,4	37,5
M 20	35	90	6,9	46,5
M 24	44	110	9,4	56,5

**NORMA: DIN 439 B****MATICE ŠESTIHRANNÉ NÍZKÉ S JEMNÝM ZÁVITEM**  
**HEXAGON THIN NUTS - METRIC FINE PITCH THREAD**

Materiál: Ocel, nerez A2, A4

Povrchová úprava: Zinek

Pevnost: 4.8



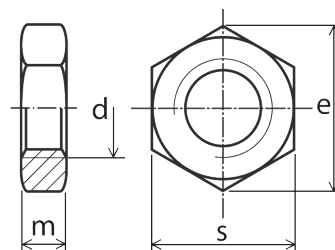
d	e min	s	m max
M 8*1	14,38	13	4
M 10*1	18,9	17/16	5
M 10*1,25	18,9	17/16	5
M 12*1	21,1	19/18	6
M 12*1,25	21,1	19/18	6
M 12*1,5	21,1	19/18	6
M 14*1,5	24,49	22/21	7
M 16,1,5	26,75	24	8
M 18*1,5	29,56	27	9
M 20*1,5	32,95	30	10
M 22*1,5	35,03	32/34	11
M 24*2	39,55	36	12

**NORMA: DIN 439 B****MATICE ŠESTIHRANNÉ NÍZKÉ****HEXAGON THIN NUTS**

Materiál: Ocel, nerez A2, A4

Povrchová úprava: Bez povrchové úpravy, zinek

Pevnost: 4.8, 8.8



d	e min	s	m max
M 2	4,32	4	1,2
M 2,5	5,45	5	1,6
M 2,6	5,45	5	1,6
M 3	6,01	5,5	1,8
M 3,5	6,58	6	2
M 4	7,66	7	2,2
M 5	8,79	8	2,7
M 6	11,05	10	3,2
M 7	11,94	11	3,5
M 8	14,38	13	4
M 10	18,9	17/16	5
M 12	21,1	19/18	6
M 14	24,49	22/21	7
M 16	26,75	24	8
M 18	29,56	27	9
M 20	32,95	30	10
M 22	35,03	32/34	11
M 24	39,55	36	12
M 27	45,2	41	13,5
M 30	50,85	46	15
M 33	55,37	50	16,5
M 36	60,79	55	18
M 39	66,44	60	19,5
M 42	71,3	65	21
M 45	76,95	70	22,5
M 48	82,6	75	24