



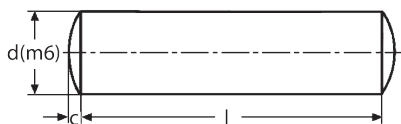
NORMA: ISO 2338

VÁLCOVÉ KOLÍKY

PARALLEL PINS

Materiál: Ocel, nerez - A2

Povrchová úprava: Nekalené



d m6	1	1,5	2	2,5	3
c	0,2	0,3	0,35	0,4	0,5

d m6	4	5	6	8	10
c	0,63	0,8	1,2	1,6	2

d	l	d	l	d	l	d	l
1	2	2,5	14	5	12	8	20
1	4	2,5	16	5	14	8	25
1	5	3	4	5	16	8	30
1	6	3	5	5	20	8	35
1	8	3	6	5	25	8	40
1	10	3	8	5	30	8	45
1,5	2	3	10	5	35	8	50
1,5	4	3	12	5	40	8	55
1,5	5	3	14	5	45	8	60
1,5	6	3	16	5	50	8	80
1,5	8	3	20	5	60	10	16
1,5	10	3	25	6	8	10	20
1,5	12	3	30	6	10	10	25
2	4	3	35	6	12	10	30
2	5	3	40	6	14	10	35
2	6	4	6	6	16	10	40
2	8	4	8	6	20	10	45
2	10	4	10	6	25	10	50
2	12	4	12	6	30	10	55
2	14	4	14	6	35	10	60
2	16	4	16	6	40	10	80
2	20	4	20	6	45	10	100
2	25	4	25	6	50		
2	30	4	30	6	55		
2,5	5	4	35	6	60		
2,5	6	4	40	8	10		
2,5	8	4	45	8	12		
2,5	10	5	8	8	14		
2,5	12	5	10	8	16		

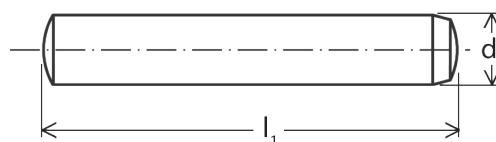
NORMA: DIN 6325

VÁLCOVÉ KOLÍKY KALENÉ

PARALLEL PINS (DOWEL PINS) - HARDENED

Materiál: Ocel

Povrchová úprava: Kalené



d1 m6	1	1,5	2	2,5	3	4	5	6	8	10	12	14	16	20
a~	0,48	0,62	0,78	0,95	1,1	1,4	1,7	2,1	2,6	3	3,8	3,8	4,7	6
z~	0,15	0,23	0,3	0,4	0,45	0,6	0,75	0,9	1,2	1,5	1,8	2	2,5	3

d1	l1	d1	l1	d1	l1	d1	l1	d1	l1	d1	l1	d1	l1	d1	l1
1	4	2	24	3	24	5	14	6	50	10	20	12	55		
1	5	2	28	3	28	5	16	6	55	10	22	12	60		
1	6	2	30	3	30	5	18	6	60	10	24	12	70		
1	8	2	36	3	32	5	20	6	70	10	28	12	80		
1	10	2	40	3	34	5	22	6	80	10	30	12	90		
1	12	2,5	6	3	36	5	24	6	90	10	32	12	100		
1,5	4	2,5	8	3	40	5	28	6	100	10	34	12	120		
1,5	5	2,5	10	3	45	5	30	6	120	10	36	14	40		
1,5	6	2,5	12	3	50	5	32	8	14	10	40	14	50		
1,5	8	2,5	14	3	60	5	34	8	16	10	45	14	60		
1,5	10	2,5	16	4	6	5	36	8	18	10	50	14	80		
1,5	12	2,5	18	4	8	5	40	8	20	10	55	14	90		
1,5	14	2,5	20	4	10	5	45	8	22	10	60	14	100		
1,5	16	2,5	22	4	12	5	50	8	24	10	70	14	120		
1,5	18	2,5	24	4	14	5	55	8	28	10	80	16	40		
1,5	20	2,5	28	4	16	5	60	8	30	10	90	16	50		
1,5	22	2,5	30	4	18	5	80	8	32	10	100	16	60		
1,5	24	2,5	32	4	20	6	10	8	34	10	120	16	80		
1,5	28	2,5	34	4	22	6	12	8	36	12	14	16	90		
1,5	30	2,5	36	4	24	6	14	8	40	12	16	16	100		
1,5	36	2,5	40	4	28	6	16	8	45	12	18	16	120		
1,5	40	2,5	45	4	30	6	18	8	50	12	20	20	50		
2	5	2,5	50	4	32	6	20	8	55	12	22	20	60		
2	6	3	6	4	34	6	22	8	60	12	24	20	80		
2	8	3	8	4	36	6	24	8	70	12	28	20	90		
2	10	3	10	4	40	6	28	8	80	12	30	20	100		
2	12	3	12	4	45	6	30	8	90	12	32	20	120		
2	14	3	14	4	50	6	32	8	100	12	34				
2	16	3	16	4	60	6	34	8	120	12	36				
2	18	3	18	4	80	6	36	10	14	12	40				
2	20	3	20	5	10	6	40	10	16	12	45				
2	22	3	22	5	12	6	45	10	18	12	50				