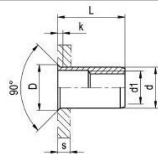


Nýtovací matice

otevřená s malou hlavou 90°

Výhoda použití: není nutno zahlubovat otvor



Materiál: ocel pozinkovaná

| D1 | Typ | Vrtání mm +0,1 | s mm | Prac. zdvih nářadí ^{***} mm | d mm | D mm | k mm | L mm | Pevnost v tahu N | Utlahovací moment Nm ^{**} |
|-----|---------|----------------------|--------------------|--|---------|---------|---------|--------------|------------------------|--|
| M 4 | TUBTARA | 6,0 | 0,5-3,0 | 2,5-1,5 | 6,0 | 6,5 | 0,5 | 10,75 | 8 000 | |
| M 5 | TUBTARA | 7,0 | 0,5-3,0 3,0-5,5 | 3,5-2,5 4,0-2,0 | 7,0 | 7,5 | 0,5 | 12,0 15,0 | 9 800 11 800 | |
| M 6 | TUBTARA | 9,0 | 0,5-3,0 3,0-5,5 | 4,0-3,0 3,5-2,0 | 9,0 | 9,5 | 0,5 | 14,5 16,5 | 18 500 19 700 | |
| M 8 | TUBTARA | 11,0 | 0,5-3,0 3,0-5,5 | 4,0-2,5 4,0-2,5 | 11,0 | 11,5 | 0,5 | 16,0 18,5 | 26 100 31 900 | |
| M10 | TUBTARA | 12,5 | 0,8-3,5 | 4,5-2,5 | 12,4 | 12,9 | 0,5 | 19,5 | 32 400 | |

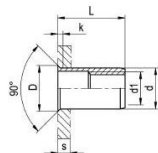
**) Výrobce neuvádí

***) Uvedené hodnoty jsou orientační

Nýtovací matice

otevřená s malou hlavou 90°

Výhoda použití: není nutno zahlubovat otvor



Materiál: ocel pozinkovaná

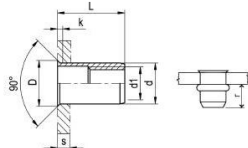
| d1 | Typ | Vrtání mm +0,1 | s mm | r (mm) min-max | d mm | D mm | k mm | L mm | Pevnost v tahu N | Utlahovací moment Nm |
|-----|-------|----------------------|--------------------|-------------------|---------|---------|---------|--------------|------------------------|----------------------------|
| M 3 | FTR | 5,0 | 0,5-1,5 1,5-2,5 | 5,4-5,8 | 4,9 | 5,5 | 0,3 | 8,5 9,5 | 4 300 | 1,0 |
| M 4 | TS-CO | 6,0 | 0,5-2,0 2,0-3,0 | 6,5 | 5,9 | 6,8 | 0,5 | 10,5 11,5 | 6 800 | 4,0 |
| M 5 | TS-CO | 7,0 | 0,5-3,0 2,0-4,0 | 7,5 | 6,9 | 8,0 | 0,5 | 11,5 13,5 | 11 500 | 8,0 |
| M 6 | TS-CO | 9,0 | 0,5-2,0 2,0-3,5 | 9,0-9,7 | 8,9 | 10,0 | 0,6 | 13,5 15,0 | 16 500 | 15,0 |
| M 8 | TS-CO | 11,0 | 0,5-3,0 3,0-5,0 | 11,0 | 10,9 | 12,0 | 0,6 | 16,5 19,5 | 25 000 | 26,0 |
| M10 | FTR | 12,0 | 1,0-2,5 2,5-4,0 | 12,3-13,1 | 11,9 | 13,5 | 0,4 | 18,0 19,5 | 28 650 | 40,0 |
| M12 | FTR | 15,0 | 1,0-3,5 | 13,3-14,5 | 14,9 | 17,0 | 0,5 | 21,0 | 35 700 | 70,0 |

Nýtovací matice

otevřená s malou hlavou 90°

pro větší φ otvoru

Výhoda použití: není nutno zahlubovat otvor



Materiál: ocel pozinkovaná

| d1 | označení | vrtání mm | S mm | r (mm) min-max | d mm | D mm | k mm | L mm | Pevnost v tahu N | Utlahovací moment Nm |
|-----|----------|--------------|---------|-------------------|---------|---------|---------|---------|------------------------|----------------------------|
| M 3 | TI-CO | 4,8 | 0,5-1,5 | 5,5 | 4,7 | 5,3 | 0,35 | 9,0 | 3 800 | 1,0 |
| M 4 | TI-CO | 6,4 | 0,5-2,0 | 6,5 | 6,3 | 7,1 | 0,5 | 10,5 | 6 910 | 2,9 |
| M 5 | TI-CO | 7,2 | 0,5-3,0 | 7,5 | 7,0 | 7,9 | 0,6 | 12,0 | 12 900 | 5,88 |
| M 6 | TI-CO | 9,6 | 0,5-3,0 | 8,5 | 9,5 | 10,4 | 0,6 | 14,0 | 17 500 | 11,7 |
| M 8 | TI-CO | 10,6 | 0,5-3,5 | 10,0 | 10,5 | 11,5 | 0,6 | 16,0 | 20 500 | 23,5 |