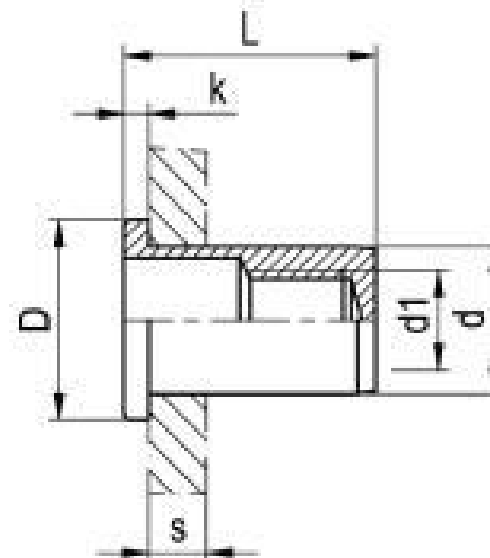


Nýtovací matice

uzavřená s plochou hlavou



Materiál: ocel - nerez (304 Cu)

d1	Typ	Vrtání mm +0,1	s mm	Prac. zdvih nářadí ^{***}) mm	d mm	D mm	k mm	L mm	Pevnost v tahu N	Utahovací moment Nm ^{**})
M 4	TUBTARA	6,0	0,5 - 2,0	2,0 - 1,5	6,0	9,0	1,0	16,0	9.000	
M 5	TUBTARA	7,0	0,5 - 3,0	2,7 - 1,7	7,0	10,0	1,0	18,5	13.750	
M 6	TUBTARA	9,0	0,5 - 3,0	3,0	9,0	12,0	1,5	23,0	24.000	
M 8	TUBTARA	11,0	0,5 - 3,0 3,0 - 5,5	4,2 - 2,6 5,5 - 3,0	11,0	15,0	1,5	25,0 27,5	41.000	
M 10	TUBTARA	13,0	0,8 - 3,5	3,5 - 2,5	13,0	17,0	1,5	30,0	45.000	