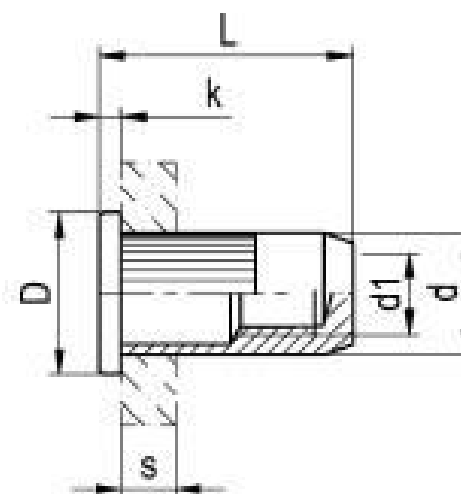


# Nýtovací matice

uzavřená, rýhovaná s plochou hlavou



Materiál: ocel pozinkovaná

d1	Typ	Vrtání Mm +0,1	S mm	r (mm) min-max *)	d mm	D mm	k mm	L mm	Pevnost v tahu N	Utahovací moment Nm
M 4	TPB-FR	6,0	0,5 – 2,5		5,95	9,0	0,8	16,5	5.390	5
M 5	TPB-FR	7,0	0,5 – 2,5		6,95	10,0	1,0	17,5	7.740	12
M 6	TPB-FR	9,0	0,7 – 3,0		8,95	13,0	1,5	22,5	10.580	30
M 8	TPB-FR	11,0	0,7 – 3,0		10,95	16,0	1,5	26,0	15.680	51
M10	TPB-FR	13,0	1,0 – 3,2		12,95	19,0	2,0	30,0	19.110	70

\*) Výrobce neuvádí